

ПАМЯТКА ДЛЯ РОДИТЕЛЕЙ ПО ПДД «ДОРОЖНЫЕ ЛОВУШКИ»

Подготовил
Воспитатель МБДОУ д/с № 10
Гриднева И.Е.



Многие считают, что несчастье на дорогах – случайность, и уберечься от нее невозможно. На самом деле это не так: порядка 95% ДТП с участием детей-пешеходов происходят в примерно одинаковых, повторяющихся ситуациях – так называемых

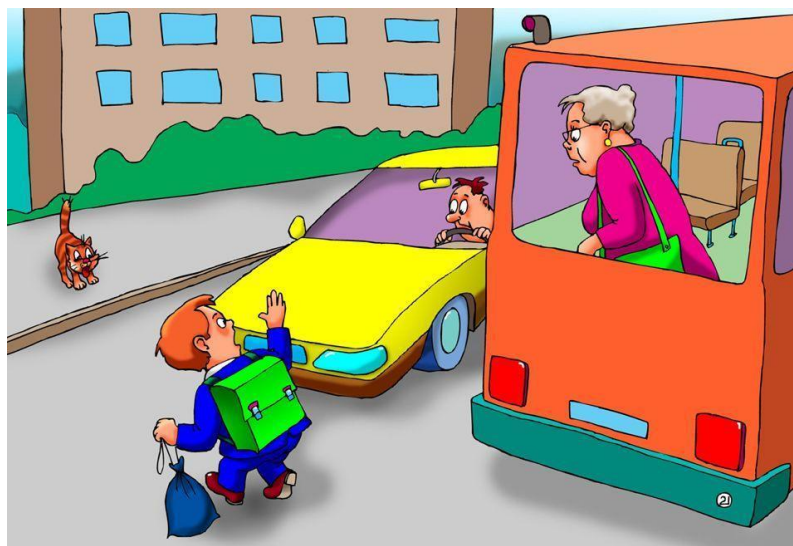
«дорожных ловушках». Существует несколько основных дорожных ситуаций-«ловушек», и очень важно самому научиться хорошо ориентироваться в них, и научить этому своего ребенка.

Как показывает статистика, одной из основных причин дорожно-транспортных происшествий с участием детей-пешеходов является неожиданный выход на проезжую часть из-за стоящих автомобилей, деревьев, остановок. Это и есть типичная «дорожная ловушка», в которую дети, к сожалению, попадают очень часто.

Действительно, казалось бы – чем может быть опасна стоящая машина? Прежде всего тем, что она мешает вовремя заметить опасность – например, закрыть собой другой автомобиль, движущийся с большой скоростью.

Поэтому ни в коем случае нельзя выходить на дорогу из-за стоящих машин, деревьев, кустов, остановок, домов, заборов. Для перехода нужно выбрать такое место, где дорога хорошо просматривается в оба направления. В крайнем случае, можно осторожно выглянуть из-за помехи, убедиться, что опасности нет, и только тогда переходить дорогу.

Остановка – вообще, как ни странно, одно из наиболее аварийно опасных мест на дороге. В зоне остановок дети попадают в ДТП даже чаще, чем на перекрестках, и причин тому несколько. Прежде всего, когда ребенок спешит, например, на автобус, он вообще не видит ничего вокруг. Кроме того, стоящие на остановке «крупногабаритные» маршрутные транспортные средства закрывают собой довольно большой участок дороги, по которому в этот момент, вполне возможно, едут другие автомобили. Поэтому необходимо научить ребенка быть особенно осторожным в этой ситуации, не спешить и внимательно смотреть по сторонам.



Нельзя обходить автобус, трамвай, троллейбус ни спереди, ни сзади. Для того, чтобы перейти дорогу, необходимо дойти до ближайшего пешеходного перехода. Или, по крайней мере, подождать, пока транспортное средство отъедет от остановки, убедиться в безопасности и только после этого переходить проезжую часть.

Весьма обманчивым может быть и автомобиль, движущийся на небольшой скорости. «Машина едет медленно, успею перебежать», – думает ребенок – и попадает под колеса. Во-первых, дети еще зачастую не могут правильно определить ни скорость автомобиля, ни расстояние до него. А во-вторых – медленно движущаяся машина может скрывать за собой другую, идущую на большой скорости, о чем ребенок даже не подозревает. Выход из этой «дорожной ловушки» – даже если машина приближается на небольшой скорости, ее все равно необходимо пропустить и обязательно убедиться, что за ней нет других автомобилей.